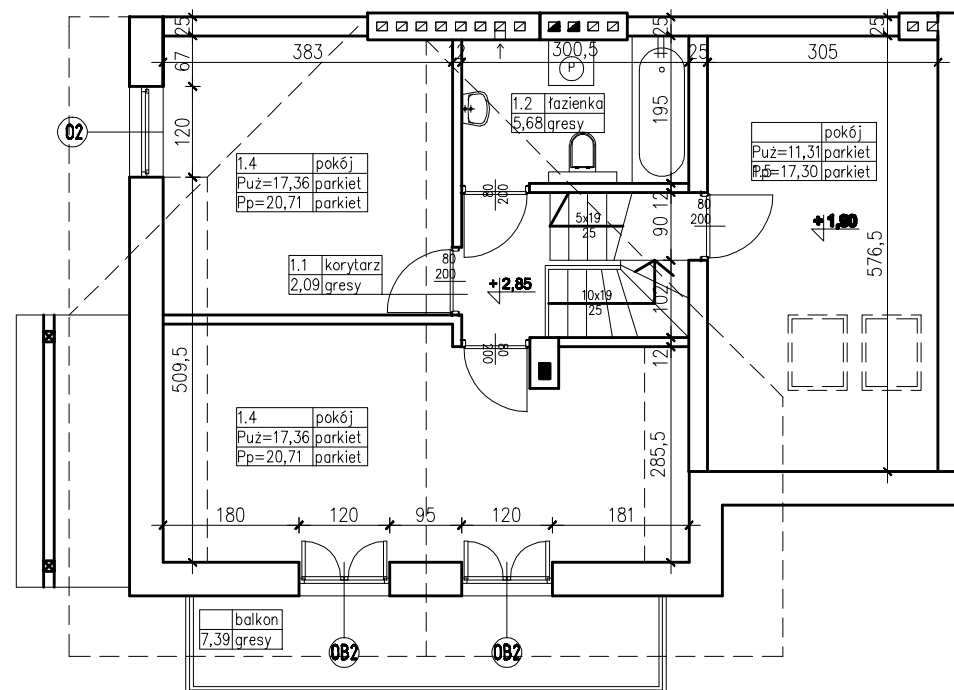
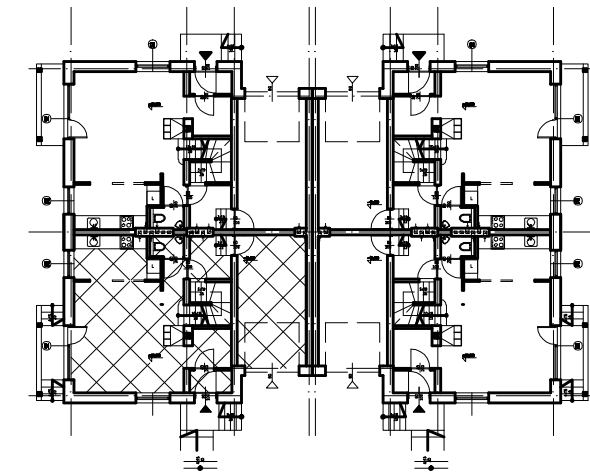
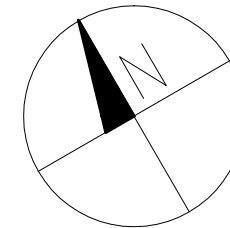


RZUT PARTERU SKALA 1:100



RZUT PODDASZA SKALA 1:100



**BUDYNEK MIESZKALNY
JEDNORODZINNY WOLNOSTOJĄCY
W ZABUDOWIE BLIŹNIACZEJ**

**KOSZALIN, UL. JAŁOWCOWA
DZ. NR 414/14, OBR. EW. 0029**

ZESTAWIENIE POWIERZCHNI I POMIESZCZEŃ W LOKALU MIESZKALNYM

Nr pom.	Nazwa pom.	Pow. użyt.	Pow. podł.
0 / 01	PRZEDSIONEK	1,85m²	
0 / 02	HOL	3,06m ²	
0 / 03	POKÓJ DZIENNY	23,65m ²	
0 / 04	KUCHNIA	6,94m ²	
0 / 05	WC	1,38m ²	
0 / 06	KOTŁOWNIA	4,71m ²	
0 / 07	GARAŻ	17,50m ²	
0 / 08	KLATKA SCHODOWA	3,66m ²	
POW. UŻYTKOWA PARTER		62,75m²	
1 / 01	KORYTARZ	2,09m²	
1 / 02	ŁAZIENKA	5,68m²	
1 / 03	POKÓJ	13,08m²	14,04m²
1 / 04	POKÓJ	17,36m²	20,71m²
1 / 05	POKÓJ	11,31m²	17,30m²
POW. UŻYTKOWA PODDASZA		49,52m²	59,82m²
POW. UŻYTKOWA ŁĄCZNIE		112,27m²	

UWAGA! Wymiary podano w świetle ścian surowych, rzeczywiste wymiary mogą ulec nieznacznym korektom.

CENA